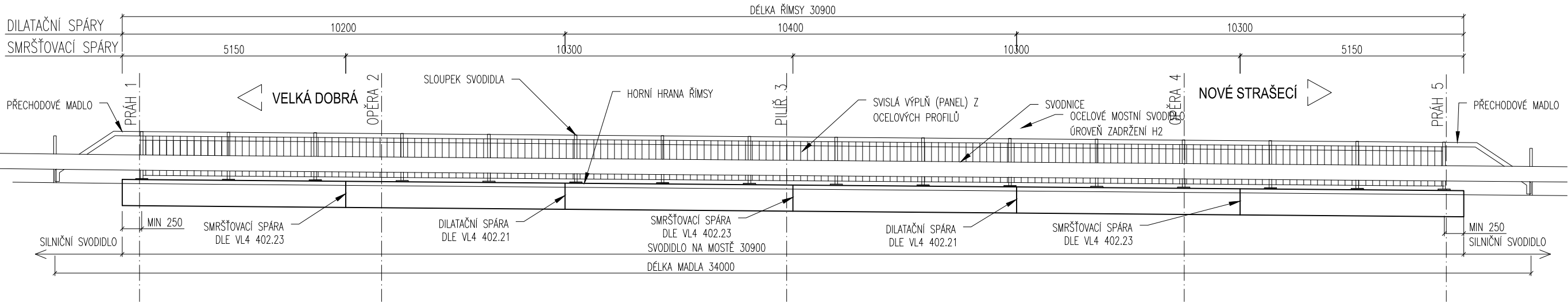


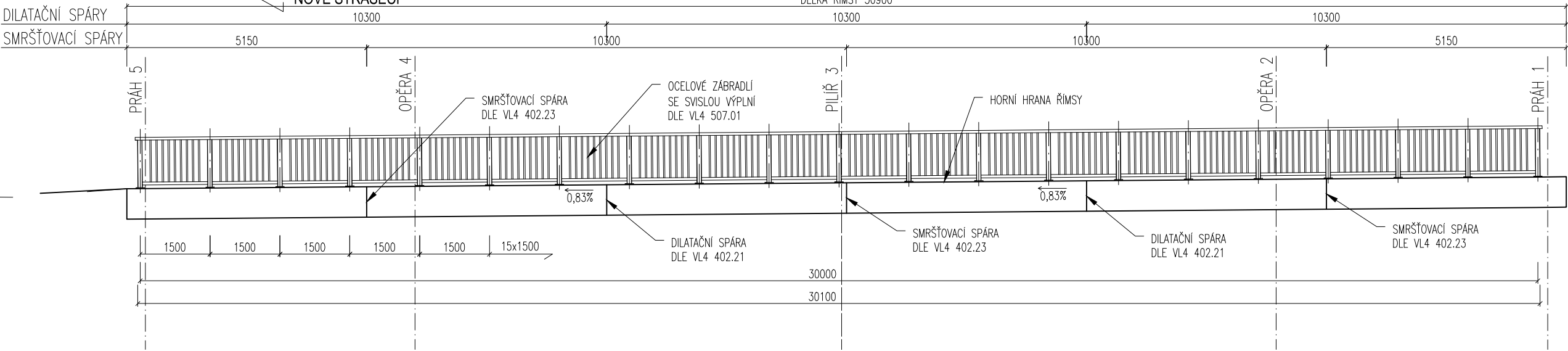
POHLED NA SVODIDLO NA PRAVÉ ŘÍMSE

M 1:100



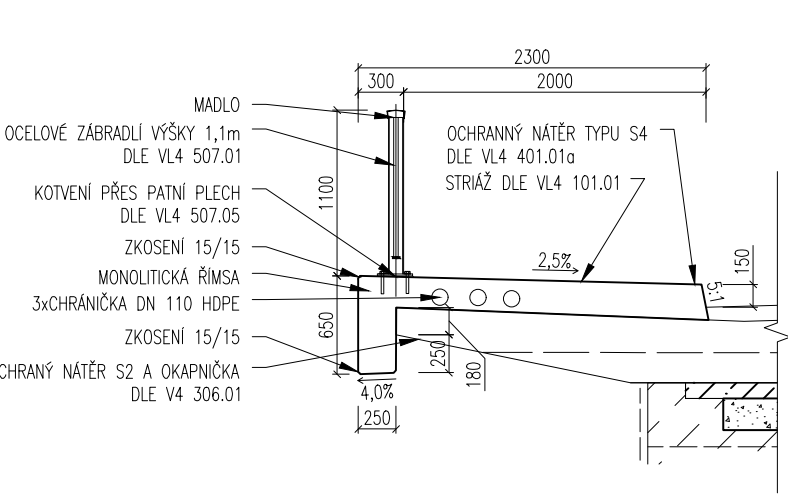
POHLED NA ZÁBRADLÍ NA LEVÉ ŘÍMSE

M 1:100



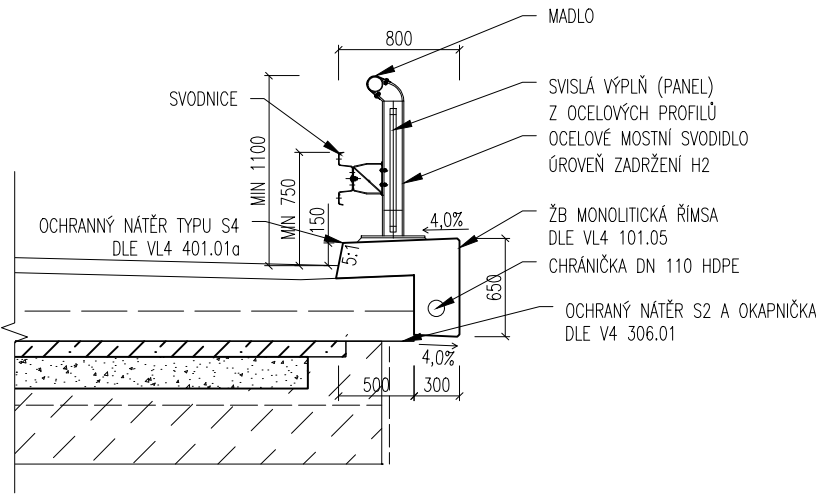
PŘÍČNÝ ŘEZ LEVOU ŘÍMSOU

M 1:50



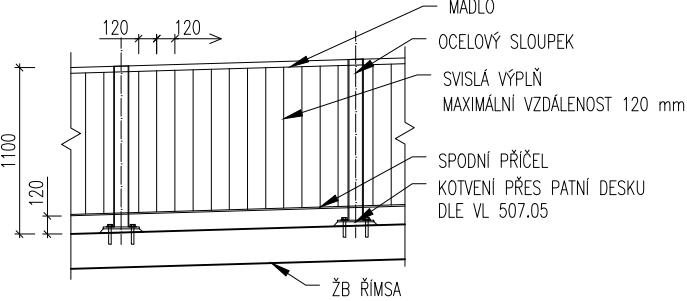
PŘÍČNÝ ŘEZ PRAVOU ŘÍMSOU

M 1:50



DETAIL

M 1:50



POZNÁMKY

1. POKUD NENÍ UVEDENO JINAK JE ZKOSENÍ HRAN 15/15
2. ZÁBRADLÍ MOSTNÍ SE SVISLOU VÝPLNÍ ODPOVÍDÁ VL 4 507.01.
3. KOTVENÍ SLOUPKŮ JE PŘES PATNÍ DESKU DLE VL4 507.05.
4. VÝZTUŽ ŘÍMS BUDE PROVEDENA DLE VL4 402.31
5. SLOUPKY SVODIDEL DO ŘÍMS KOTVENY DLE VL 4 501.52^{05 2015}
6. POVRCHOVÁ ÚPRAVA JE NAVRŽENA DLE TKP 19 VIZ PŘÍLOHA Č. 1 – TECHNICKÁ ZPRÁVA
7. STYKY PÁSNIC SVODIDLA JSOU ZA SLOUPKEM VE SMĚRU JÍZDY
8. DETAILS BUDOU PROVEDENY DLE PLATNÝCH VL4 (KVĚTEN 2015)
9. OCELOVÉ MATERIÁLY A JEJICH PKO JSOU DLE TKP 19A A 19B
10. ZHOTOVITEL MUSÍ VYPRACOVAT VTD ZÁBRADLÍ DLE VYBRANÉHO DODAVATELE ZÁBRADLÍ A SKUTEČNÉHO ZAMĚŘENÍ ŘÍMS.
11. PRO REALIZACI NUTNO ZPRACOVAT RDS A VTD

DÉLKA ZÁBRADLÍ
30,1 m
DÉLKA MOSTNÍHO SVODIDLA
31,0 m

C.

Souřadnicový systém JTSK

SO 203

Výškový systém Bpv



dfc'Y_hcjzždf_n_i a bz'U_cbní`HU bfgdc'Y bcgh

PUDIS a.s., Nad Vodovodem 2/3258, 100 31 Praha 10
tel.: +420 267 004 111, www.pudis.cz, info@pudis.cz

Vypracoval: Ing. Zdeněk Podráský, CSc. Ing. Milan Merva	Hlavní inženýr projektu: Ing. Jan Petr Výrobní ředitel: Ing. Jan Vlček	Investor: Středočeský kraj Zborovská 11 150 21 Praha 5
Odpovědný projektant: Ing. Zdeněk Podráský, CSc.	Ředitel společnosti: Ing. Martin Höfler	
Číslo zakázky: 1-6060-0001-02	Datum: 05/2018	
Akce: II/606 Velká Dobrá – Nové Strašecí, rekonstrukce silnice a mostů	Měřítko: 1:50, 1:100	Formát: 3x A4
Příloha: SO 203 – Most ev. č. 606-011 (km 4,430) SCHÉMATICKÝ VÝKRES SVODIDEL A ZÁBRADLÍ	Stupeň: PDPS	Souprava:
	Číslo přílohy:	8